

**INAUGURACIÓN DE LA MUESTRA PICTÓRICA DEL MAESTRO ABRAHAM SIDI
ABEY MATUS EN LAS INSTALACIONES DEL PALACIO LEGISLATIVO.**

**Boletín 474
Xalapa, Ver. 23 de octubre de 2002**

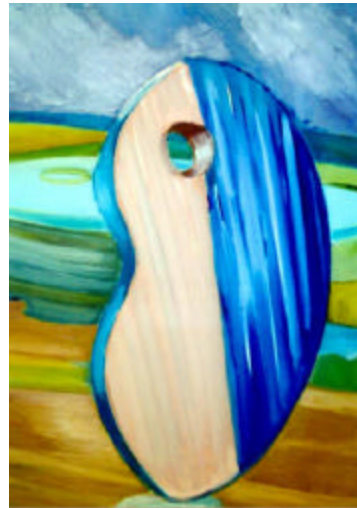
La diputada Alicia González Cerecedo, presidenta del Congreso del Estado, inauguró la obra del pintor Abraham Sidi Abey Matus cuyos pinceles nos muestran los variados colores de un mundo con toque metafísico y surrealista.



Acompañados del director de Recursos Humanos, Pedro Gendrón Rivera, personal de Poder Legislativo y público en general, la diputada Alicia González Cerecedo cortó el listón inaugural y recorrió la muestra pictórica.



Las creaciones del artista dan vida a la paleta del pintor, la transforma en gente en el agua, peces y movimiento continuo, en una composición abstracta.



Cuadros donde sobresalen conchas, caracoles, ángeles y la serie Manos I y II que representan caras con cabellera larga, sin faltar el toque veracruzano con la pintura del Pico de Orizaba.

Maestro de los talleres Libres de Artes Plásticas de la Universidad Veracruzana, Sidi Abey Matus realizó estudios con el destacado pintor Ramón Alva de la Canal.

Con 16 exposiciones en diferentes partes de la República Mexicana y 12 muestras en Xalapa, el maestro Sidi Abey expone sus pinturas en las instalaciones del Palacio Legislativo hasta el 28 de octubre del presente año.